

**Poderoso.
Eficiente.
Conectado.**

Agnetix es un producto de alta eficiencia y potencia, sistema de iluminación LED para horticultura que reduce los costes operativos de las instalaciones hasta en un 70% con respecto al sodio de alta presión (HPS) y proporciona alta visibilidad en tiempo real de las métricas de crecimiento críticas para una toma de decisiones rápida e inteligente.



Agnetix A3

Agnetix A3 es una lámpara LED para horticultura de **alto rendimiento** y **muy eficiente energéticamente** que ofrece **hasta 2.45 $\mu\text{mol}/\text{J}$** . Diseñado para ser la columna vertebral conectada de la instalación, el A3 tiene puertos USB y *Power Over Ethernet* integrados para facilitar la conexión en red, la programación de la luz y la visibilidad de los cultivos mediante sensores y cámaras avanzados.

2.45
 $\mu\text{mol}/\text{J}$

Alta-Eficiencia

1200
WATTS

Alto-Poder

2850
PPF

Altos niveles de
Iluminación



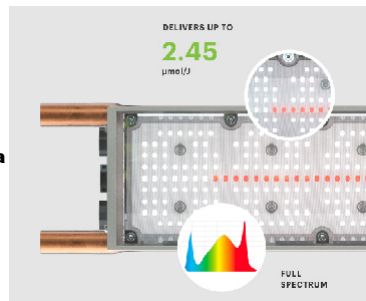
Refrigeración líquida



Conectado

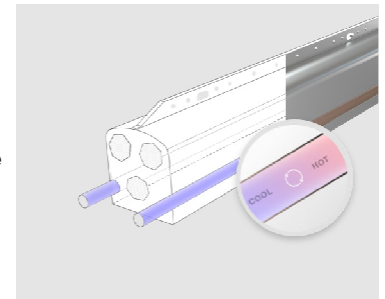
Súper Alta eficacia

A3 ofrece un espectro completo de luz de hasta **2.45 PAR $\mu\text{mol}/\text{J}$** , superando a las lámparas tradicionales y otros accesorios LED.



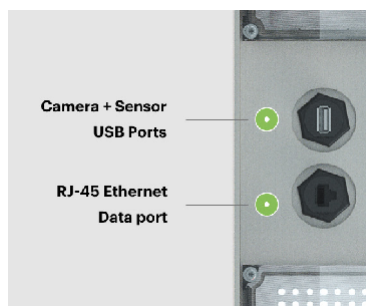
Sistema líquido de refrigeración

Un circuito de agua de cobre integrado que elimina eficientemente el 50% del calor de la luz de la cámara de crecimiento, reduciendo el uso de energía y los costos de operación.



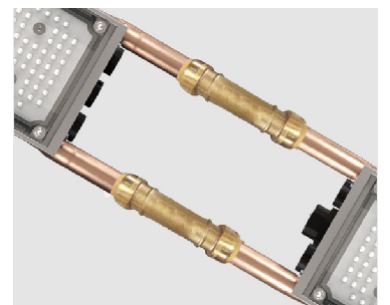
Sensores avanzados

El A3 está habilitado para IoT con puertos USB y PoE integrados en el equipo, lo que permite una importante recogida de datos y visibilidad de los cultivos utilizando la HMI Agnetix.



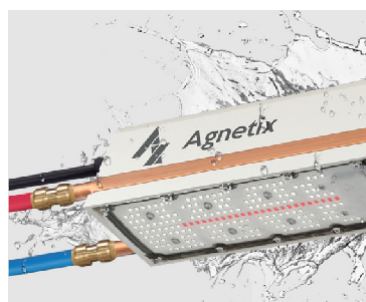
Simple Instalación

El sistema de conexión sin herramientas es rápido y sencillo de instalar.



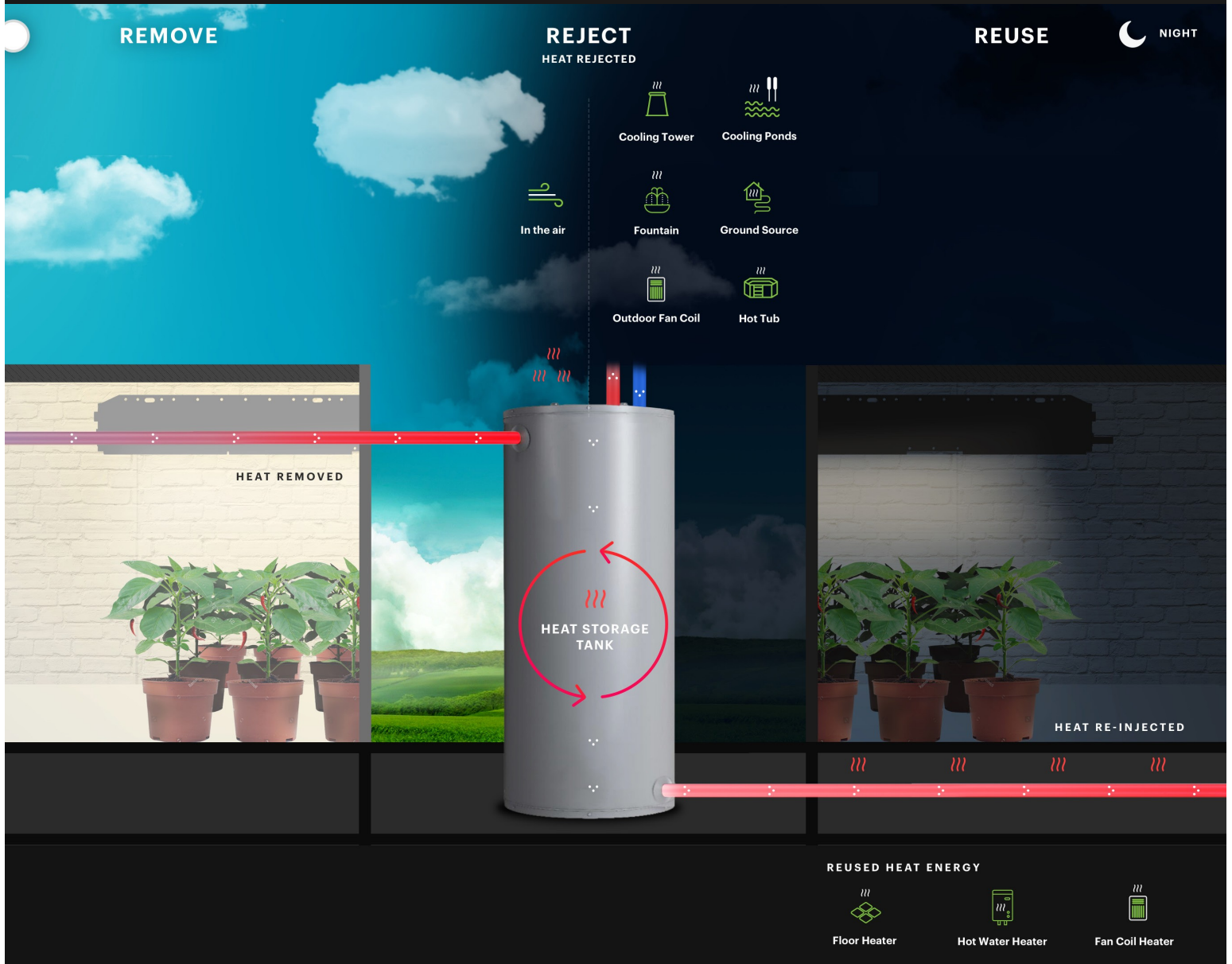
Sistema de cables impermeable

El cable de alimentación Plug and Play y la conexión en red resistente al agua permiten una instalación 10 veces más rápida y económica, sin conductos y fácil de limpiar con regularidad.



Tecnología de recuperación de Calor

La plataforma Agnetix A3 reduce significativamente los costes operativos con su exclusivo sistema de refrigeración por líquido y recuperación de calor. El sistema elimina eficientemente el calor de las luces utilizando un simple bucle de agua. Al salir de la habitación, el calor puede ser rechazado o reutilizado fácilmente para calentar el resto de la instalación. Esto resulta en un ambiente más estable para un mejor confort de la planta, menores costos y mejores rendimientos.



Entorno más estable y controlable

50% menos de calor de la luz que el HPSS

50% menos de carga de HVAC y deshumidificador

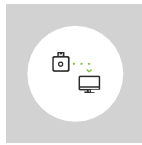
Ahorre entre un 20-100% sobre los costes de calefacciones

Serie de sensores ambientales

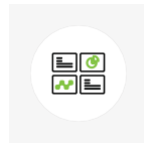
Los sensores ambientales todo en uno de Agnetix se conectan muy fácilmente al A3 y ofrecen lecturas de alta resolución de temperatura, humedad, flujo de aire, CO2, temperatura de la hoja y más para monitorear con precisión un ciclo de cultivo.



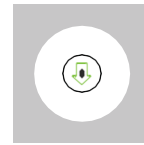
Todo en uno



Conectado



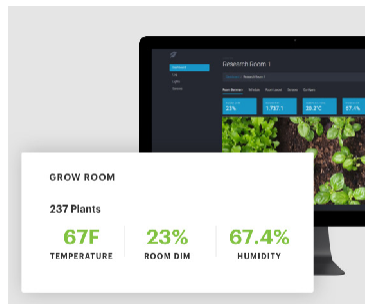
Visibilidad Multi-punto



De alto valor

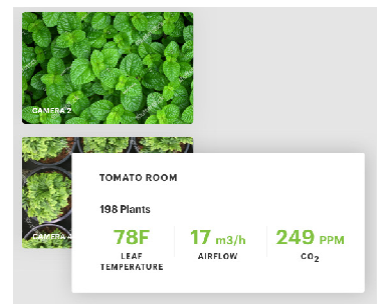
Tiempo real y métricas históricas

La visibilidad clara e instantánea de los datos en tiempo real permite acciones inmediatas. Los datos también se almacenan para un análisis histórico del ciclo de cultivo.



Visibilidad específica

Los sensores capturan información e imágenes del medio ambiente a nivel de las instalaciones individuales.



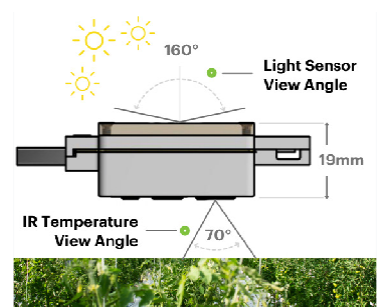
Cámaras de cultivo interior

Métricas ambientales como la temperatura, humedad, flujo de aire, CO2 y temperatura de la hoja pueden ser monitoreadas remotamente.



Medio ambiente de invernadero

El diseño único todo en uno captura datos críticos para monitorear y controlar un invernadero.



Interfaz Hombre-Máquina (HMI)

La HMI se incluye con el sistema de iluminación A3 y proporciona visibilidad de la salud de la sala de cultivo, proporcionando a los cultivadores datos ambientales y de planta críticos. HMI proporciona un panel de control intuitivo que permite una visibilidad segura y en tiempo real de la monitorización del entorno y de la planta, junto con el control de la iluminación.



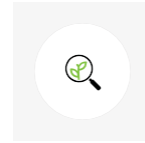
Administración



Control Iluminación



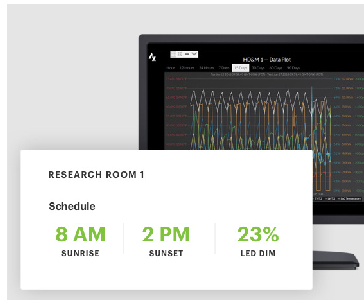
Monitoreo en
Tiempo Real



Vista Aérea

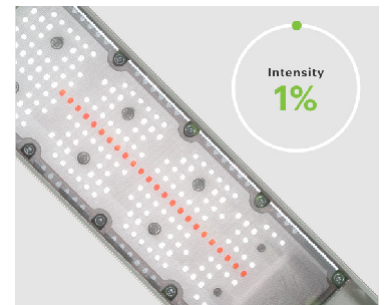
Gestión de Salas

La visibilidad clara e instantánea de los datos en tiempo real permite acciones inmediatas. Los datos también se almacenan para un análisis histórico del ciclo de cultivo.



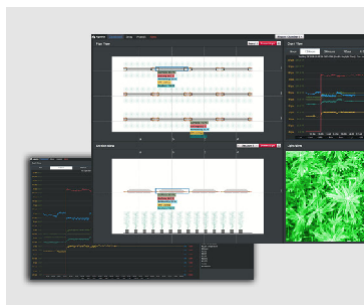
Control de Luz

Programe y controle fácilmente la intensidad de la luz de cada accesorio y monitoree la información como la temperatura y el consumo de energía de las luces.



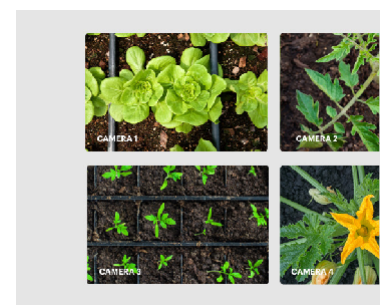
Monitoreo de datos en tiempo real

Personalice su visión de las métricas críticas, incluyendo la humedad, la temperatura, el CO2, la intensidad de la iluminación y el consumo de energía.



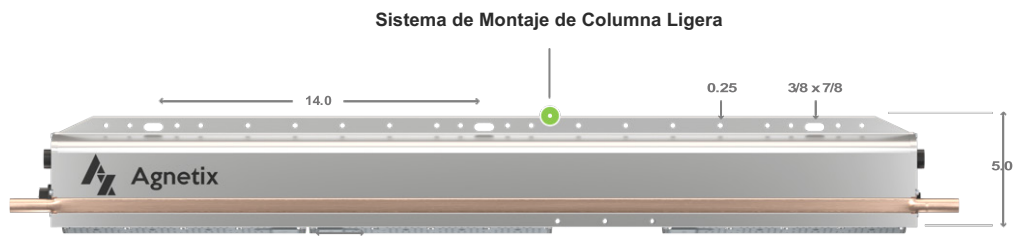
Vista aérea

Los puertos de datos en cada accesorio permiten cámaras orientadas hacia abajo que permiten a los agricultores inspeccionar visualmente y monitorear continuamente sus cultivos en tiempo real.

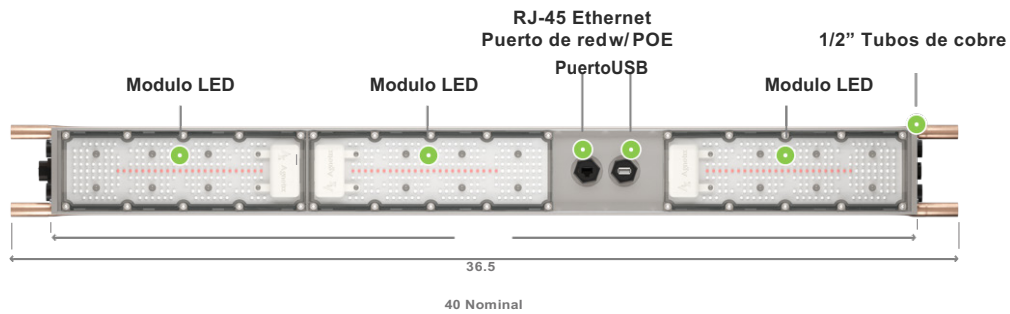


A3 Fijación

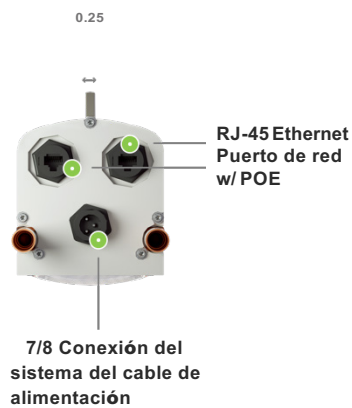
Vista Frontal



Vista Inferior



Vista izquierda



Vista derecha

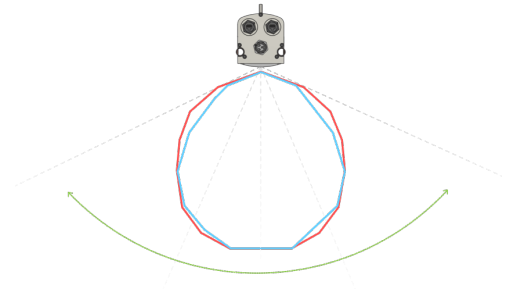
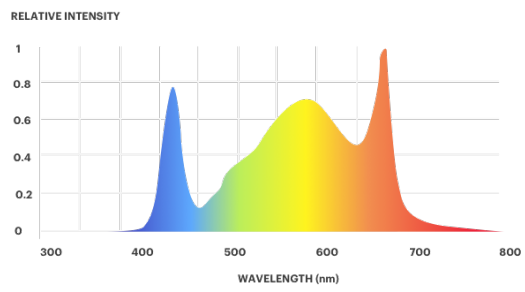


Distribución Espectral

Blanco + 660nm Rojo

Angulo del rayo

120°



A3 Fixture

Especificaciones del producto

Energía	1200W
Eficacia	2.23 $\mu\text{mol}/\text{J}$ A3 Estandar Densidad 2.45 $\mu\text{mol}/\text{J}$ A3 Doble Densidad 3.2 $\mu\text{mol}/\text{J}$ A3 HERO
Espectro	A3 Standard/Doble Densidad-White + 650nm Red (Otros por Solicitud) HERO - 660nm Rojo Únicamente
Angulo de rayo	120°
Refrigeración	Twin 1/2" tubo de cobre

PPF	Standard 2,650 PPF Doble Densidad 2,850 PPF HERO 4,000 PPF
-----	--

Físicos

Alojamiento	Extrusion de Aluminio
Dimensiones	36" x 4" x 5"
Longitud tubo	40"
Peso	15 lbs
Montaje	A través de pernos en la columna ligera vertebral (Tornillo no incluidos)
Lente	Plástico moldeado por inyección

Energía

Voltaje	180-300 VAC
Corriente En Energía PF	5 Amps max 1200W Vatios reducidos bajo 240V
Frecuencia	>0.95 50/60 Hz (Generador compatible) Macho 3-pin
Conector	industrial tipo UL2237

Óptica

Módulos	3
LEDs	Standard/Doble Densidad - 5000K + 650nm HERO - 660nm Red only
Eficacia	2.23 $\mu\text{mol}/\text{J}$ A3 Standard Density 2.45 $\mu\text{mol}/\text{J}$ A3 Doble Densidad 3.2 $\mu\text{mol}/\text{J}$ A3 HERO
Angulo de rayo	120°

Control

Red	4 x 100Mb POE Ethernet
Conectores Regulación	4 x Impermeable 13/16RJ45
Medio Ambiente	Down to 1%
Condiciones de operacion	-20°C (-4°F) to 60°C (140°F)/RH <95
Condiciones de almacenamiento (no liquido)	-20°C (-4°F) to 80°C (176°F)/RH <95%

Clasificación IP	IP66 - Wash down
------------------	------------------

Bucle de agua/ Refrigeración

*Proteger de la congelación o el uso de anticongelantes

Límites de temperatura del fluido	-20°C (-4°F) to 75°C (167°F)
Temperatura recomendada del fluido	Punto de Rocio hasta 40°C (104°F)
Autoprotección	65°C (149°F) - Full luz a 75°C (167°F) - No Luz
Temperatura máxima del fluido cuando se utiliza la luz como fuente de calor	75°C (167°F)
Conexión de fluido	Tubería de cobre de 1/2" doblemente expuesta, Empujar para conectar. No soldar ni prensar

Tasa flujo	1 to 3 gpm x tubo
Aumn. Temp	Depende de la tasa
Energía entregada al agua	~600W

Garantía y vida útil

Garantía del producto (ver terminus y condiciones)	5 años
LED Vida útil ISTMTM-21 / LM-80	Q90 >60K hrs MTTF >60K hrs
Vida útil del cond.	

(@85 temp interna, unit on)



Cableado de Energía

Los cables de alimentación se piden por separado de los accesorios. Se puede pedir un cable no terminado de la longitud adecuada para aplicaciones de adaptación.

El A3 utiliza un UL2237 Conjuntos de cables de alimentación de interconexión multipunto para maquinaria industrial (sistema de cables de alimentación listado en PVVA) para reducir el tiempo y el gasto de cableado de energía. Las partes del sistema se enumeran a continuación. Se pueden utilizar hasta 3 dispositivos desde un cable de 15A.

Para una conectividad conveniente, se dispone de varias longitudes de cables de red resistentes al agua para conectar las instalaciones. Se utilizan cables largos para transportar los datos hasta el punto de conmutación central de la red.

Las muestras de ensamblajes se muestran en el sitio web de Agnetix. Estas muestran listas de materiales para longitudes fijas y PPFD a 6' y 12' de espacio entre filas.

Cables de Energía



DROP TEES
(15A)



CABLE DE
ENERGÍA (15A
AND 30A)



TEE-REDUCING
(30A TO 15A)

Cables de red

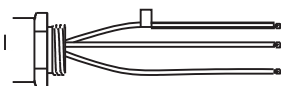


CAT-5 CABLES DE RED
(15A)



CAT-5 CABLE DE RED
IMPERMEABLE(15A)

Salida



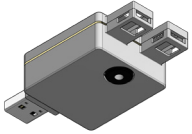
SALIDA (15A)

Para ser instalado por su contratista eléctrico

Colección de Sensores

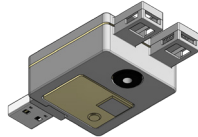
La gama completa de sensores ambientales ofrece una variedad de características especiales de seguimiento específicas para su aplicación y necesidades.

Aplicaciones en interiores



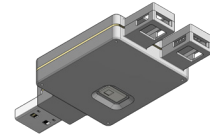
MKT S7-IN-L-00

- Temp. de aire
- Humedad
- Flujo aire
- Temp. hojas



MKT S7-IN-C-L-00

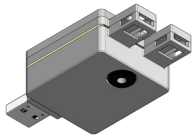
- Temp. de aire
- Humedad
- Flujo aire
- Temp, hojas
- CO2



MKT S7-IN-IR-00

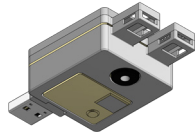
- Temp. Humedad
- Flujo aire
- IR (Infrarojo) Ver

Aplicaciones en invernaderos



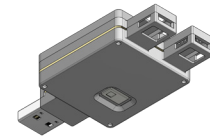
MKT S7-GH-L-00

- Luz entrante/Ambiente
- Temp. de aire
- Humedad
- Flujo aire
- Temp hoja



MKT S7-GH-C-L-00

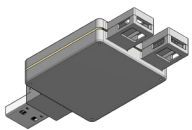
- Luz entrante/Ambiente
- Temp. de aire
- Humedad
- Flujo aire
- Temp hoja
- CO2



MKT S7-GH-IR-00

- Luz entrante/Ambiente
- Temp. de aire
- Humedad
- Flujo aire
- IR (Infrared) Ver

Sensor Ambiental



MKT S7-ENV-00

- Temp. de aire
- Humedad
- Flujo aire

Información de Pedido

A3 Fijación

A3-1200-Standard 2.23 $\mu\text{mol}/\text{J}$	A3-1200-0000
A3-1200-DD (Doble Densidad) 2.45 $\mu\text{mol}/\text{J}$	A3-1200-DD00 A3-1200-HERO 3.2 $\mu\text{mol}/\text{J}$
	A3-1200-HERO

Cables de Energía

7/8 Cable de Energía 1.6'	CBL-3M22-0050-MF
7/8 Drop Tee 1.6'	CBL-3M22-0050-T
7/8 Cable de Energía 4'	CBL-3M22-0122-MF
7/8 Cable de Energía 5' 7/8	CBL-3M22-0152-MF
7/8 Cable de Energía 6'	CBL-3M22-0183-MF
7/8 Cable de Energía 5' 7/8	CBL-3M22-0275-MF
6' Cable de Energía	CBL-3M22-0335-MF
6' Cable de Energía	CBL-3M22-0395-MF
7/8 Cable de Energía 9' 7/8	CBL-3M22-0610-MF
7/8 Cable de Energía 9' 7/8	CBL-3M22-0762-MF
11' Cable de Energía	CON-3M22-0000-T
11' Cable de Energía	CON-3M22-0100-FP
7/8 Cable de Energía 13' 7/8	
20' 7/8 Cable de Energía	HMI2018
25' 7/8 Tee	
7/8 Receptacle	

Controlador

Interfaz maquina – hombre (HMI) Software

Sensores

Sensores de interior	S7-IN-L-00 S7-IN-C-L-00 S7-IN-IR-00
Sensores de invernadero	S7-GH-L-00 S7-GH-C-L-00 S7-GH-IR-00
Sensor ambiental basico	S7-ENV-00

Cables de Red

Cat-5 Impermeable 1.2'	CBL-CAT5-0037-WW
Cat-5 Impermeable 2.2'	CBL-CAT5-0067-WW
Cat-5 Impermeable 3.2'	CBL-CAT5-0098-WW
Cat-5 Impermeable 4.2'	CBL-CAT5-0128-WW
Cat-5 Impermeable 5.2'	CBL-CAT5-0158-WW
Cat-5 Impermeable 5.2'	CBL-CAT5-0280-WW
Cat-5 Impermeable 5.2'	CBL-CAT5-0311-WW
Cat-5 Impermeable 9.2'	CBL-CAT5-0550-WS
Cat-5 Impermeable 10.2'	CBL-CAT5-0730-WS
Cat-5 Leader 18'	CBL-CAT5-0910-WS
Cat-5 Leader 24'	CBL-CAT5-1100-WS
Cat-5 Leader 24'	CBL-CAT5-1280-WS
Cat-5 Leader 30'	CBL-CAT5-1460-WS
Cat-5 Leader 36'	CBL-CAT5-1650-WS
Cat-5 Leader 42'	CBL-CAT5-1
Cat-5 Leader 48'	
Cat-5 Leader 54'	
Cat-5 Leader 54'	

(4K Monitor no incluido)

Cat-5 Leader 60'

CBL-CAT5-1830-WS

Notas





sales@agnetix.com

1-833-AGNETIX (246-3849)

www.agnetix.com